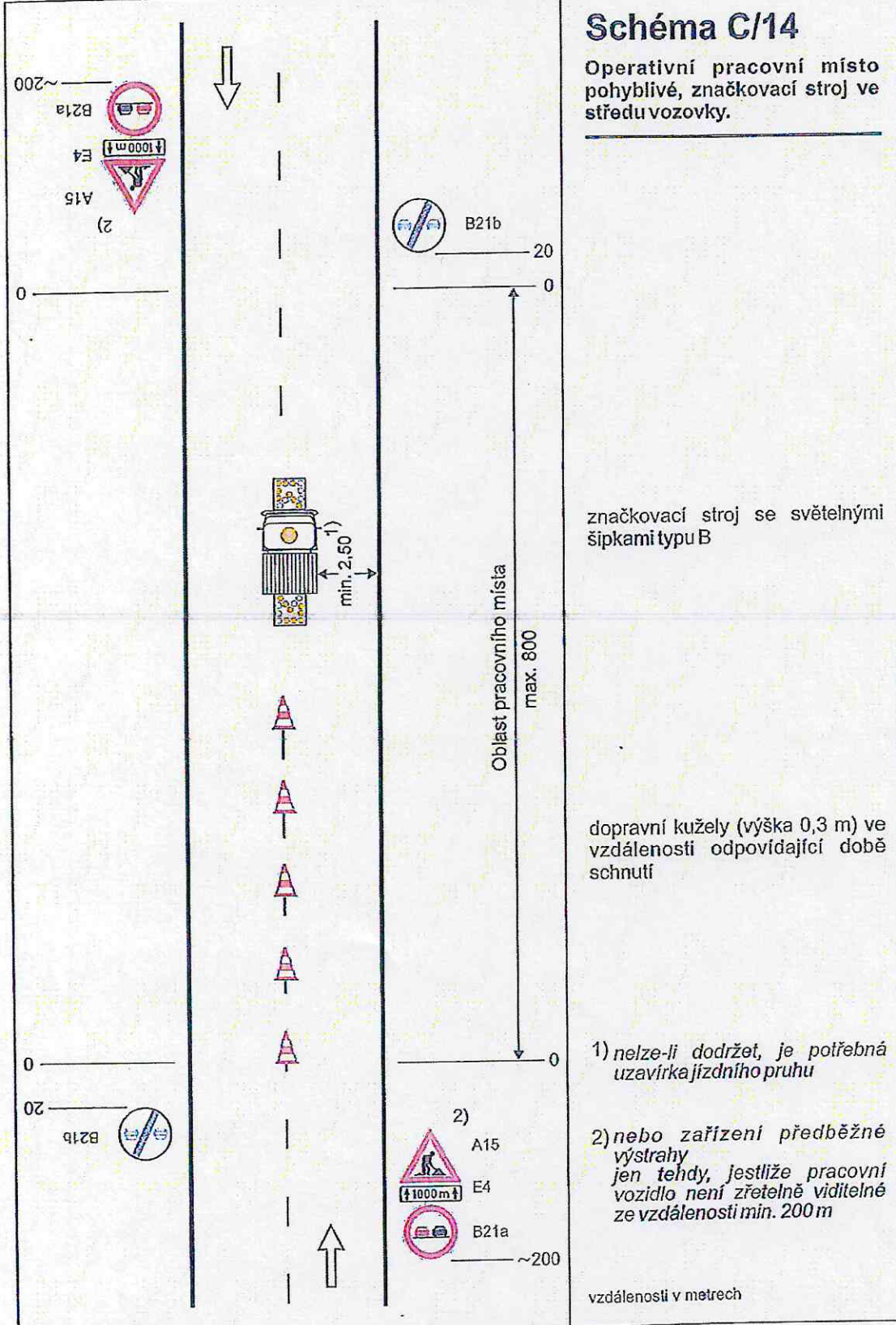


Schéma C/14

Operativní pracovní místo
pohyblivé, značkovací stroj ve
středu vozovky.



značkovací stroj se světelnými
šipkami typu B

dopravní kužely (výška 0,3 m) ve vzdálenosti odpovídající době schnutí

1) nelze-li dodržet, je potřebná uzavírka jízdního pruhu

2) nebo zařízení předběžné výstrahy
jen tehdy, jestliže pracovní vozidlo není zřetelně viditelné ze vzdálenosti min. 200 m

vzdálenosti v metrech